

# Membrane Antibody Arrays

善用陣列，事半功倍

Membrane Antibody Arrays 運用 Abcam 優質抗體組成陣列，以薄膜作為平台，一次實驗即可偵測樣本中多達 274種相關蛋白，讓您的研究事半功倍。

## 節省時間、樣本與經費

免去逐一對目標蛋白進行 ELISA, Western blot 等實驗的過程，Membrane Antibody Arrays 讓您一次到位。

## 加速找出新的研究標的

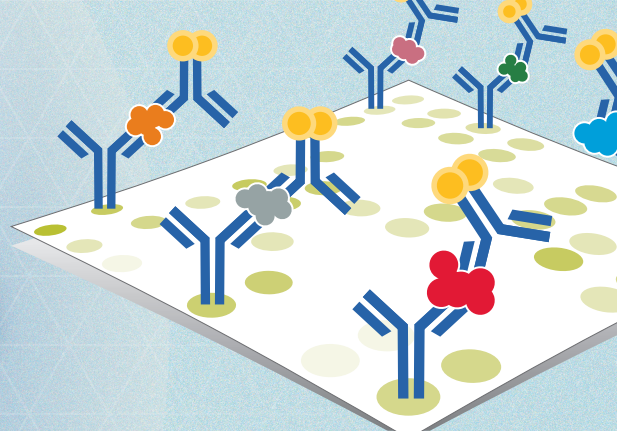
一次試驗即可分析相關蛋白間的交互作用 (cross-talk)，有助您發現新的生理機制、調控因子。

## 使用方便，無須特殊設備系統

以酵素冷光顯影，使用 Western Blot 的偵測系統 (X-ray film, CCD camera ...) 即可進行訊號偵測。

## 高靈敏度，線性偵測範圍更廣

靈敏度達 pg/ml 等級，線性偵測範圍達 10,000 倍。



Membrane Antibody Arrays 偵測原理類似 sandwich ELISA。

1. 樣本中的目標蛋白與轉漬膜上的抗體進行專一性結合；
2. 加入標定 Biotin 之專一性抗體；
3. 加入標定有 HRP 酵素的 Streptavidin；
4. 以酵素冷光反應偵測目標蛋白表現量。

※ Membrane Antibody Arrays 內含所有反應必須試劑，包含冷光試劑、Blocking buffer, Wash buffer 等。

## Membrane Antibody Arrays Order Information

Human Cytokine		Mouse Cytokine		Rat Cytokine	
ab133996	23 targets	ab133998	80 targets	ab133993	22 targets
ab133997	42 targets	ab193656	120 targets	ab133994	32 targets
ab169815	51 targets	ab193657	174 targets	ab169810	34 targets
ab169816	54 targets	ab197426	120 targets	ab169813	48 targets
ab169817	60 targets	ab198496	274 targets	ab133995	62 targets
ab169818	60 targets			ab169820	97 targets

Human Angiogenesis		Human Inflammation	
ab134000	20 targets	ab169804	20 targets
ab169808	23 targets	ab169805	20 targets
ab193655	43 targets	ab134003	40 targets
Human Apoptosis		Human Growth Factor	
ab134001	43 targets	ab134002	41 targets
		ab197445	40 targets
Human TH1/TH2/TH17			
ab169809	34 targets		

Mouse Angiogenesis	
ab139697	24 targets
Mouse Inflammation	
ab133999	40 targets

